

ՏԵԽՆԻԿԱԿԱՆ ԱՌԱՋԱՐԿՈՒԹՅՈՒՆՆԵՐ

Դիլիջանի նախկին գիշերօթիկ դպրոց

Հասցե՝ Հայաստան, Տավուշի մարզ, Դիլիջան քաղաքի Գոլովինո թաղամաս, Կամոյի փողոց, 137-րդ շենք

Այցի ամսաթիվ՝ 10.11.2023

Դիլիջանի նախկին գիշերօթիկ դպրոցի երեք հարկերում այժմ բնակվում են Լեռնային Ղարաբաղից տեղահանված անձինք: Սենյակներն ունեն տարբեր մակերեսներ՝ մեծ սենյակ 48,4քմ, փոքր սենյակ՝ 15,9քմ:

Սենյակների և ամբողջ շենքի գրեթե բոլոր պատուհանները և դռները փոխարինված են մետաղոպլաստե պատուհաններով ու դռներով, որոնք ունեն կարգաբերման և վերանորոգման կարիք. գրեթե բոլոր դռների փականները փչացած են, իսկ բռնակները բացակայում են:

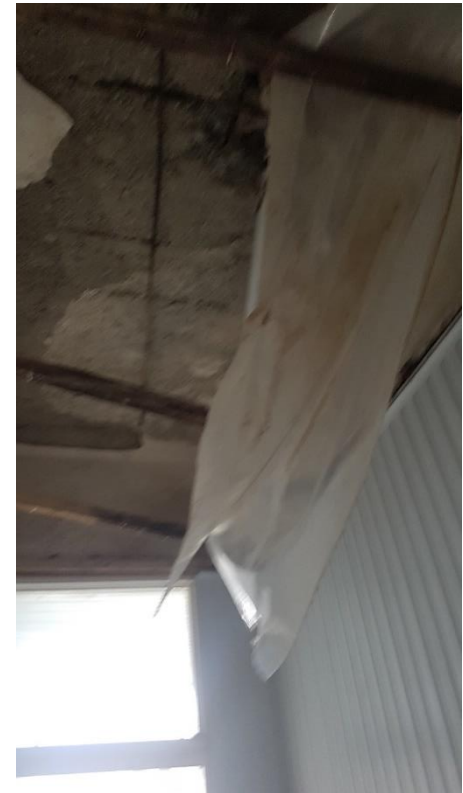
Սենյակների հատակները հին մանրահատակից են, որոնք շատ մաշված են: Անհրաժեշտ է փոխարինել լամինատե նոր հատակով՝ ցեմենտ-ավազե նախաշերտով:

Էլեկտրական հաղորդալարերը վնասված են, սարքավորումները (անջատիչները և վարդակները) չեն աշխատում, լուսատուները նույնպես պիտանի չեն գործածության համար:

Պատերի և առաստաղի ներկը, սվաղը հին է և մասամբ՝ թափված: Անհրաժեշտ է վերանորոգում:

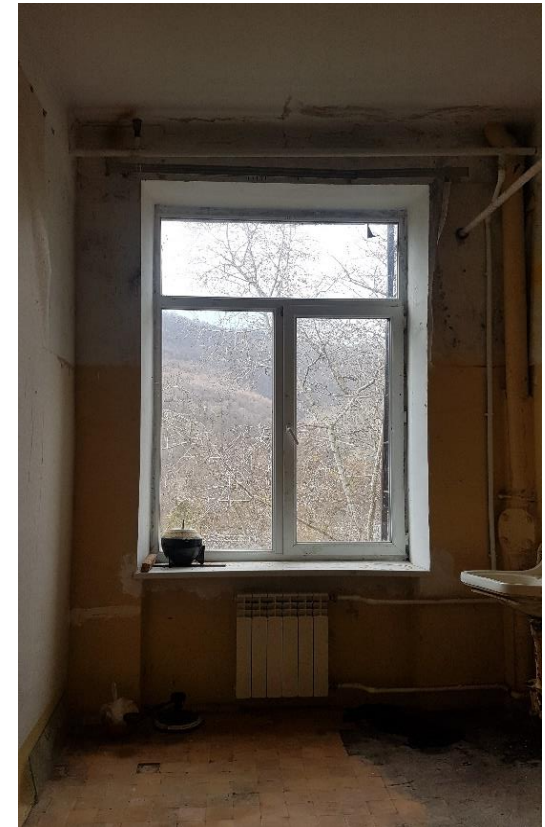
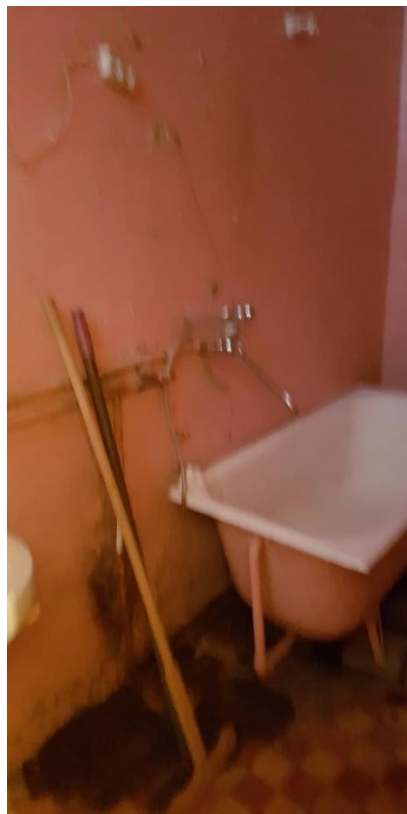


Առաջին և երկրորդ հարկի սանհանգույցները վերանորոգված են համեմատաբար վերջերս. պատերը և առաստաղները երեսպատված են կախովի առաստաղի թերթիկներից, որոնք շատ տեղերում արդեն պոկված են կամ վնասված: Էլեկտրական ջրատաքացուցիչը չի գործում, անհրաժեշտ է այդ սանհանգույցների առաստաղների կախովի առաստաղը փոխարինել նորով, պատերի պլաստմասե ծածկույթը ապամոնտաժել, պատերը սվաղել ցեմենտ-ավազե սվաղով, երեսպատել գիպսոկարտոնե ջրակայուն սալիկներով և կերամիկական սալիկներով: Հնարավորության դեպքում անհրաժեշտ է սանհանգույցներում նախատեսել լոգասենյակ՝ ցնցուղով, ծորակ-խառնիչով և հոսակով: Այդ դեպքում կարիք կլինի տեղադրել նոր էլեկտրական ջրատաքացուցիչ: Ինչպես նաև, պետք է տեղադրել կախովի առաստաղի նոր լուսատուներ:



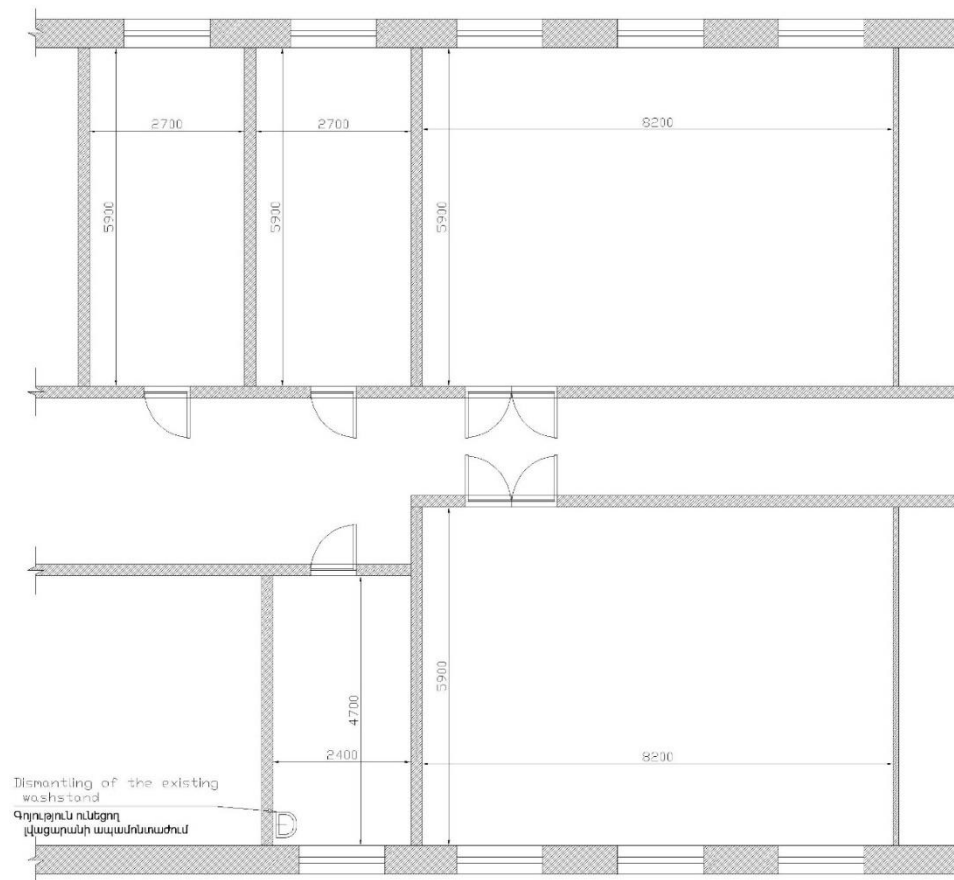
Երրորդ հարկի չորս սենյակներում (սենյակներից երկուսը՝ յուր. 15,9քմ, մյուս երկուսը՝ յուր. 48,4քմ): բնակվում են 7 փախստականներ: Այս հարկում չկա սանհանգույց, սակայն այդ հարկում կա մի սենյակ, որի անկյունում ամկա է կոյուղու 100 տմ խողովակ և տեղադրված է հին լվացարան:

Այդ սենյակում հնարավոր է կառուցել նոր սանհանգույց՝ առանձին լողասենյակով, զուգարանի հատվածով, նախամուտքում երկու նոր լվացարան տեղադրելով: Այդ հատվածներն անհրաժեշտ է իրարից առանձնացնել մետաղալլաստե միջնապատերով և տեղադրել դռներ: Պետք է տեղադրել նաև նոր սարքավորումներ (զուգարանակոնք, ցնցուղ, երկու լվացարաններ՝ տաք և սառը ջրի ծորակներով), ջրի և կոյուղու խողովակներ, հոսակ: Պատերի և հատակի համար պետք է իրականացնել ցեմենտ-ավազե նախաշերտ, կերամիկական սալիկապատում: Անհրաժեշտ է տեղադրել էլեկտրական նոր հաղորդալարեր, անջատիչներ, վարդակներ և լուսատուներ, ինչպես նաև՝ տեղադրել նոր էլեկտրական ջրի տաքացուցիչ 80լ կամ 100լ տարողությամբ:



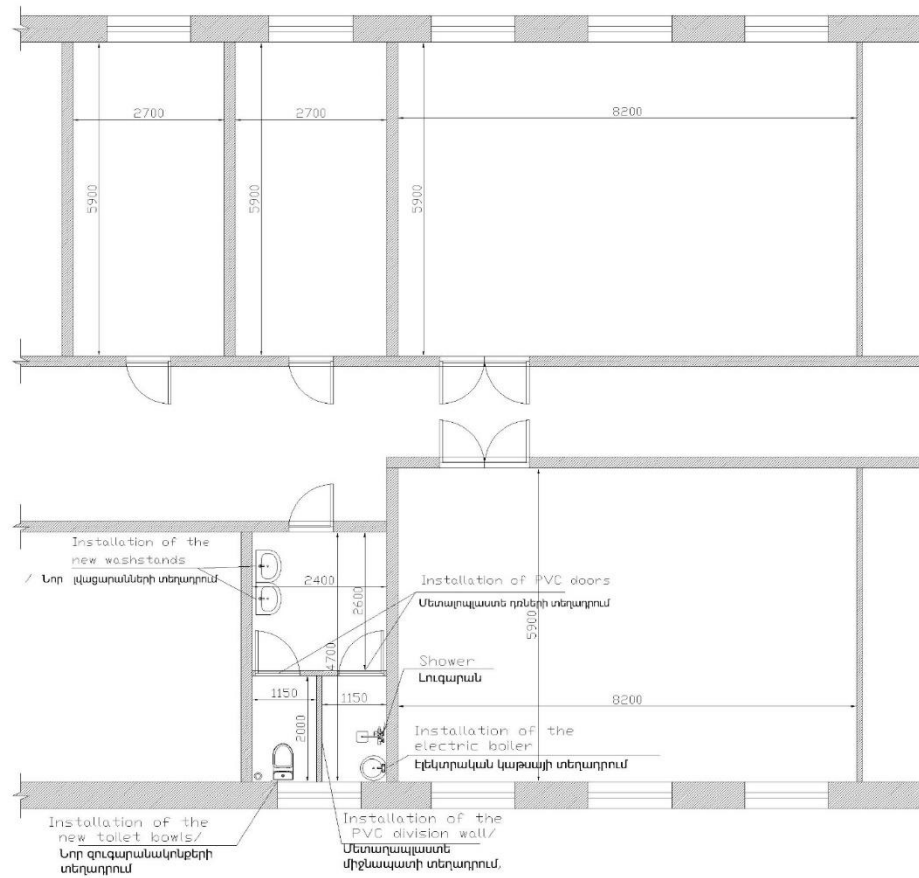
Toilets and rooms on the 3rd Floor/
Չուգարան և սենյակներ 3-րդ հարկում

Present situation / Չուգարանի ներկա իրավիճակը



Toilets and rooms on the 3rd Floor/
Հուգարան և սենյակներ 3-րդ հարկում

Proposal for improvement /Առաջարկվող բարելավումներ



Դիլիջանի նախկին գիշերօթիկ դպրոց , Տավուշի մարզ, Դիլիջան քաղաքի Գոլովինո թաղամաս, Կամոյի փողոց, 137-րդ շենք								
Ծավալաթերթ								
Ք.հ.	Աշխատանքի անվանումը	Չ.մ.	Քանակը	արժեքը (առանց ԱԱՀ)		Նյութ (առանց ԱԱՀ)		Ամբողջը (առանց ԱԱՀ)
				Միավորի համար	Ընդհանուր	Միավորի համար	Ընդհանուր	
1	2	3	4	5	6	7	8	9
	III հարկ							
	2ուգարան III հարկ							
	Համաշինարարական մաս							
	1.Քանդման աշխատանքներ							
1	Կերամիկական հատակների քանդում	քմ	11.186	1,200.0	13,423.2		-	13,423.2
2	Հատակի բետոնե հարթեցնող շերտի քանդում	քմ	11.186	1,000.0	11,186.0		-	11,186.0
3	Պատերի և առաստաղների մաքրում հին ներկից	քմ	60.038	500.0	30,019.0			30,019.0
4	ցեմենտ ավազե սվաղի քանդում	քմ	48.852	500.0	24,426.0		-	24,426.0
5	Մինչև Φ63 ջրագազատարխողովակների ապամոնտաժում	գծմ	5	1,500.0	7,500.0		-	7,500.0
6	Φ100 կոյուղու խողովակների ապամոնտաժում	գծմ	7	1,500.0	10,500.0		-	10,500.0
7	լվացարանի ապամոնտաժում	հատ	1	5,000.0	5,000.0		-	5,000.0
8	Հոսակների ապամոնտաժում	հատ	1	6,000.0	6,000.0		-	6,000.0
9	Լուսատուների ապամոնտաժում	հատ	1	500.0	500.0		-	500.0
10	Շինաղբի բարձում ավտոմեքենաների վրա	տն	2	4,000.0	8,000.0		-	8,000.0
11	Շինաղբի տեղափոխում մինչև 10կմ	տն	2	7,000.0	14,000.0		-	14,000.0
	2.Շինարարական աշխատանքներ							

12	Ցեմ.ավազե բարձրորակ սվաղ սանհանգույցների պատերին h=3.4	քմ	48.852	2,000.0	97,704.0	3,500.0	170,982.0	268,686.0
13	Սանհանգույցների հատակի նախաշերտ 30 մմ ց/ա շաղախից	քմ	11.186	2,500.0	27,965.0	2,500.0	27,965.0	55,930.0
14	Սանհանգույցի հատակնրում մետաղական ցանցի տեղադրում $\phi=3$ մմ քայլը 150*150	քմ	11.186	2,500.0	27,965.0	2,500.0	27,965.0	55,930.0
15	Սանհանգույցների հատակի մեկ շերտ 4մմ ջրամեկուսիչ բիտումային քսուկի վրա	քմ	11.186	2,500.0	27,965.0	2,500.0	27,965.0	55,930.0
16	Սանհանգույցների խեցեսալե հատակների պատրաստում /սվազագույնը 8մմ/, չսահող	քմ	11.186	6,000.0	67,116.0	8,000.0	89,488.0	156,604.0
17	Սանհանգույցների պատերի երեսապատում հախճաձալերով h=3.0	քմ	37.476	8,000.0	299,808.0	6,000.0	224,856.0	524,664.0
18	Պլասմասե թերթիկներից սանհանգույցների կախովի առաստաղի պատրաստում, մետաղական պրոֆիլների տեղադրումով, ներառյալ պլաստիկ քիվերը	քմ	11.186	3,000.0	33,558.0	6,000.0	67,116.0	100,674.0
19	Մետալպլաստե բաժանման պատերի տեղադրում	քմ	15.3	10,000.0	153,000.0	40,000.0	612,000.0	765,000.0
20	Մետալպլաստե բաժանման պատերի մետաղական տարերի տեղադրում (կվադրատ խողովակ 60x60)	զծմ	16	5,000.0	80,000.0	7,000.0	112,000.0	192,000.0
21	Սանհանգույցի մետալպլաստե դուռ, 800*2000մմ, , ներառյալ բռնակը, փականը և ուղղորդիչները	քմ	3.2	8,000.0	25,600.0	60,000.0	192,000.0	217,600.0
22	Դռան շեմ պրոֆիլ, այլումինե, 900մմ երկարությամբ, լամինատին համարժեք երանգի	հատ	1	1,500.0	1,500.0	3,000.0	3,000.0	4,500.0
23	Պատուհանագոգերի փոխում նորով, պլաստտիկից նոր սպիտակ պատուհանագոգեր	զմ	1.60	5,000.0	8,000.0	7,000.0	11,200.0	19,200.0
24	Պատուհանի և դռան կարգաբերում	հատ	2	5,000.0	10,000.0	-	-	10,000.0
25	Ծխնիների նորոգում	հատ	4	2,000.0	8,000.0	3,000.0	12,000.0	20,000.0
26	փականների նորոգորում	հատ	2	3,000.0	6,000.0	6,000.0	12,000.0	18,000.0

	Ներքին տաք և սառը ջրամատակարարման և կոյուղու շինմոնտաժային աշխատանքներ				-		-	-
23	Պոլիպրոպիլենային խողովակների տեղադրում, կցամասերի տեղադրումով, ջերմամեկուսացված ռետինե ջերմամեկուսիչով $\Phi 20 \times 2.8$ PN20 (dy=15)	գծմ	20	4,000.0	80,000.0	4,000.0	80,000.0	160,000.0
24	$\Phi 20 \times 2.8$ մմ խողովակների ջերմամեկուսացում ռետինե մեկուսիչներով $\delta=10$ մմ	մ	20	400.0	8,000.0		-	8,000.0
25	Վենտիլ $\Phi 15$ մմ PN16	հատ	5	2,000.0	10,000.0	2,000.0	10,000.0	20,000.0
26	Փական անկյունային $\Phi 15$ մմ	հատ	4	1,800.0	7,200.0	2,000.0	8,000.0	15,200.0
27	Ցնցուղի ծորակ-խառնիչ	համալիր	1	10,000.0	10,000.0	14,000.0	14,000.0	24,000.0
28	Լվացարանի ծորակ-խառնիչ	համալիր	1	10,000.0	10,000.0	14,000.0	14,000.0	24,000.0
29	Պոլիպրոպիլենային խողովակների ձևավոր մասեր $\Phi 15$ -- $\Phi 50$ մմ	հատ	5		-	1,000.0	5,000.0	5,000.0
30	Ալիքավոր պաշտպանիչ խողովակ $\Phi 20$ մմ	գծմ	5	1,500.0	7,500.0		-	7,500.0
31	Համակարգի փչամաքրում և հիդրավիկ փորձարկում	գծմ	10	1,000.0	10,000.0		-	10,000.0
32	Խողովակաշարի միացում գոյություն ունեցող ցանցին $d=20$ մմ	հատ	1	15,000.0	15,000.0		-	15,000.0
33	Անցքերի բացում պատերի և ծածկերի մեջ	հատ	2	10,000.0	20,000.0		-	20,000.0
34	Անցքերի փակում B12.5 դասի բետոնով	խմ	0.0528	10,000.0	528.0	45,000.0	2,376.0	2,904.0
35	Կոյուղու պոլիվինիլքլորիդե խողովակների տեղադրում $\Phi 50$ մմ	գծմ	5.00	2,000.0	10,000.0	2,000.0	10,000.0	20,000.0
36	Կոյուղու պոլիվինիլքլորիդե խողովակների տեղադրում $\Phi 110$ մմ	գծմ	8.00	2,000.0	16,000.0	2,500.0	20,000.0	36,000.0
37	Լվացարանների տեղադրում սիֆոնով, ներառյալ տաք և սառը ջրի միացման ճկախողովակները	հատ	2.00	12,000.0	24,000.0	35,000.0	70,000.0	94,000.0

38	Չուգարանակոնքերի տեղադրում, նեռայալ մատակարարման ճկախողովակը, վացման տակառիկը մեխանիզմով և կոյուղատարի միացման անկյունակը	հատ	1.00		12,000.0	12,000.0	60,000.0	60,000.0	72,000.0
39	Հոսակների տեղադրում Φ50մմ	հատ	2.00		5,000.0	10,000.0	5,000.0	10,000.0	20,000.0
40	Պոլիվինիլբյուրիդե խողովակների ձևավոր մասեր Φ50մմ	հատ	3.00		1,000.0	3,000.0	2,000.0	6,000.0	9,000.0
41	Պոլիվինիլբյուրիդե խողովակների ձևավոր մասեր Φ100մմ	հատ	5.00		1,000.0	5,000.0	2,000.0	10,000.0	15,000.0
42	Միացում գոյություն ունեցող կոյուղագծերին Ø100x100	հատ	1		15,000.0	15,000.0		-	15,000.0
43	Համակարգի փչամաքրում և հիդրավիկ փորձարկում	գծմ	8		1,000.0	8,000.0		-	8,000.0
44	Անցքերի բացում	հատ	1		10,000.0	10,000.0		-	10,000.0
	Էլեկտրամատակարարում								
45	Պղնձե ջղերով հաղորդալար BBF-LS 2x1.5մմ ²	գծմ	40.00		300.0	12,000.0	250.0	10,000.0	22,000.0
46	Պղնձե ջղերով հաղորդալար BBF-LS 3x2.5մմ ²	գծմ	20		300.0	6,000.0	400.0	8,000.0	14,000.0
47	Բաշխիչ տուփ K-808-1	հատ	5			-	500.0	2,500.0	2,500.0
48	Մեկստեղանի անջատիչ	հատ	3		1,800.0	5,400.0	3,000.0	9,000.0	14,400.0
49	Վարդակ հողանցման հպակներով, 1P+N+PE	հատ	2		1,000.0	2,000.0	1,800.0	3,600.0	5,600.0
50	Լուսադիոդային լուսատու, առաստաղային 10Վտ, IP44	հատ	4		2,000.0	8,000.0	7,000.0	28,000.0	36,000.0
51	80 լիտր (Ariston կամ համարժեք) Էլեկտրական կաթսայի տեղադրում	հատ	1		20,000.0	20,000.0	80,000.0	80,000.0	100,000.0
52	Օդափոխության ցանցի տեղադրում	հատ	3		1,000.0	3,000.0	2,000.0	6,000.0	9,000.0
53	Հաեյի, եզրերը մշակված	հատ	2		5,000.0	10,000.0	10,000.0	20,000.0	30,000.0
	Ընդամենը								3,439,376.2

	Սեյակ S=15.9քմ, 2 հատ	քմ	15.93					
	1.Քանդման աշխատանքներ							
1	Փայտե հատակների քանդում	քմ	15.93	500.0	7,965.0	200.0	3,186.0	11,151.0
2	Հատակի բետոնե հարթեցնող շերտի քանդում	քմ	15.93	1,000.0	15,930.0		-	15,930.0
2	Պատերի և առաստաղների մաքրում հին ներկից	քմ	75.43	500.0	37,715.0		-	37,715.0
3	Գաջե սվաղի քանդում պատերից /մասնակի, վնասված տեղերում/	քմ	22.63	500.0	11,314.5		-	11,314.5
4	Լուսատուների ապամոնտաժում	հատ	2.00	500.0	1,000.0		-	1,000.0
5	Անջատիչների ապամոնտաժում տուփերով	հատ	1	500.0	500.0		-	500.0
6	Վարդակների ապամոնտաժում տուփերով	հատ	3	500.0	1,500.0		-	1,500.0
7	Շինաղբի բարձում ավտոմեքենաների վրա	տն	2	4,000.0	8,000.0		-	8,000.0
8	Շինաղբի տեղափոխում մինչև 10կմ	տն	2	7,000.0	14,000.0		-	14,000.0
	2.Շինարարական աշխատանքներ							
9	Պատերի գաջի սվաղ բարձր որակի	քմ	22.63	2,000.0	45,258.0	2,000.0	45,258.0	90,516.0
10	Պատերի և առաստաղների հարթեցում գիպսոնիտով	քմ	75.43	2,000.0	150,860.0	2,000.0	150,860.0	301,720.0
11	Պատերի և առաստաղների ծեփամածիկում և բարձրորակ ներկում լատեքսային ներկով, անփայլ	քմ	75.43	2,000.0	150,860.0	2,500.0	188,575.0	339,435.0
12	Հատակների պատրաստում AC5, 33 դասի լամինացված մանրատափստակից 12մմ, սպունգի և շրիշակների տեղադրումով	քմ	15.93	4,000.0	63,720.0	8,000.0	127,440.0	191,160.0
13	Պատուհանի կարգաբերում	հատ	1	5,000.0	5,000.0	-	-	5,000.0
14	Պատուհանագոգերի փոխում նորով, պլաստտիկից նոր սպիտակ պատուհանագոգեր	գմ	1.60	5,000.0	8,000.0	7,000.0	11,200.0	19,200.0
15	Փականի և միջուկի փոխարինում նորով	հատ	2	5,000.0	10,000.0	6,000.0	12,000.0	22,000.0

16	դռների կարգաբերում	հատ	1	5,000.0	5,000.0	-	-	5,000.0
17	Ծխնիների նորոգում	հատ	6	550.0	3,300.0	550.0	3,300.0	6,600.0
	Էլեկտրամատակարարում							
18	Պղնձե ջղերով հաղորդալար BBF-LS 2x1.5մմ2	գծմ	50.0	300.0	15,000.0	250.0	12,500.0	27,500.0
19	Պղնձե ջղերով հաղորդալար BBF-LS 3x2.5մմ2	գծմ	40.0	300.0	12,000.0	400.0	16,000.0	28,000.0
20	Բաշխիչ տուփ K-808-1	հատ	3		-	500.0	1,500.0	1,500.0
21	Տուփեր անջատիցների եվ վարդակներ	հատ	6			500.0	3,000.0	3,000.0
22	Մեկստեղանի անջատիչ	հատ	1	1,800.0	1,800.0	3,000.0	3,000.0	4,800.0
23	Վարդակ հողանցման հպակներով, 1P+N+PE	հատ	5	1,000.0	5,000.0	1,800.0	9,000.0	14,000.0
24	Խմբային վահանակ 3 մոդուլի համար	հատ	1	5,000.0	5,000.0	14,000.0	14,000.0	19,000.0
25	Ավտոմատ անջատիչ TX-25A, 230v, 1P	հատ	1	2,000.0	2,000.0	4,000.0	4,000.0	6,000.0
26	Ավտոմատ անջատիչ TX-16A, 230v, 1P	հատ	1	1,500.0	1,500.0	3,500.0	3,500.0	5,000.0
27	Լուսադիոդային լուսատու, առաստաղային 24Վտ, IP20	հատ	2	5,000.0	10,000.0	10,000.0	20,000.0	30,000.0
	Ընդամենը							1,220,541.5
	Ընդամենը	հատ	2					2,441,083.0
	Սեյակ S=48.38քմ, 2 հատ	քմ	48.38					
	1.Քանդման աշխատանքներ							
1	Փայտե հատակների քանդում	քմ	48.38	500.0	24,190.0	200.0	9,676.0	33,866.0
2	Հատակի բետոնե հարթեցնող շերտի քանդում	քմ	48.38	1,000.0	48,380.0		-	48,380.0
2	Պատերի և առաստաղների մաքրում հին ներկից	քմ	147.08	500.0	73,540.0		-	73,540.0
3	Գաջե սվաղի քանդում պատերից /մասնակի, վնասված տեղերում/	քմ	44.12	500.0	22,062.0		-	22,062.0

4	Լուսատուների ապամոնտաժում	հատ	6.00	500.0	3,000.0		-	3,000.0
5	Անջատիչների ապամոնտաժում տուփերով	հատ	1	500.0	500.0		-	500.0
6	Վարդակների ապամոնտաժում տուփերով	հատ	3	500.0	1,500.0		-	1,500.0
7	Շինաղբի բարձում ավտոմեքենաների վրա	տն	4	4,000.0	16,000.0		-	16,000.0
8	Շինաղբի տեղափոխում մինչև 10կմ	տն	4	7,000.0	28,000.0		-	28,000.0
	2.Շինարարական աշխատանքներ							
9	Պատերի գաջի սվաղ բարձր որակի	քմ	44.12	2,000.0	88,248.0	2,000.0	88,248.0	176,496.0
10	Պատերի և առաստաղների հարթեցում գիպսոնիտով	քմ	147.08	2,000.0	294,160.0	2,000.0	294,160.0	588,320.0
11	Պատերի և առաստաղների ծեփամածիկում և բարձրորակ ներկում լատեքսային ներկով, անփայլ	քմ	147.08	2,000.0	294,160.0	2,500.0	367,700.0	661,860.0
12	Հատակների պատրաստում AC5, 33 դասի լամինացված մանրատախտակից 12մմ, սպունգի և շրիշակների տեղադրումով	քմ	48.38	4,000.0	193,520.0	8,000.0	387,040.0	580,560.0
13	Պատուհանի կարգաբերում	հատ	3	5,000.0	15,000.0	-	-	15,000.0
14	Պատուհանագոգերի փոխում Նորով, պլաստտիկից Նոր սպիտակ պատուհանագոգեր	գմ	4.80	5,000.0	24,000.0	7,000.0	33,600.0	57,600.0
15	Փականի և միջուկի փոխարինում Նորով	հատ	4	5,000.0	20,000.0	6,000.0	24,000.0	44,000.0
16	դռների կարգաբերում	հատ	1	5,000.0	5,000.0	-	-	5,000.0
17	Ծխնիների Նորոգում	հատ	14	550.0	7,700.0	550.0	7,700.0	15,400.0
	Էլեկտրամատակարարում							
18	Պղնձե ջղերով հաղորդալար BBF-LS 2x1.5մմ2	գծմ	150.0	300.0	45,000.0	250.0	37,500.0	82,500.0
19	Պղնձե ջղերով հաղորդալար BBF-LS 3x2.5մմ2	գծմ	100.0	300.0	30,000.0	400.0	40,000.0	70,000.0
20	Բաշխիչ տուփ K-808-1	հատ	4		-	500.0	2,000.0	2,000.0

21	Տուփեր անջատիցների եվ վարդակներ	հատ	6			500.0	3,000.0	3,000.0
22	Երկստեղանի անջատիչ	հատ	1	2,000.0	2,000.0	3,000.0	3,000.0	5,000.0
23	Վարդակ հողանցման հպակներով, 1P+N+PE	հատ	5	1,000.0	5,000.0	1,800.0	9,000.0	14,000.0
24	Խմբային վահանակ 3 մոդուլի համար	հատ	1	5,000.0	5,000.0	14,000.0	14,000.0	19,000.0
25	Ավտոմատ անջատիչ TX-25A, 230v, 1P	հատ	1	2,000.0	2,000.0	4,000.0	4,000.0	6,000.0
26	Ավտոմատ անջատիչ TX-16A, 230v, 1P	հատ	1	1,500.0	1,500.0	3,500.0	3,500.0	5,000.0
27	Լուսադիոդային լուսատու, առաստաղային 24Վտ, IP20	հատ	6	5,000.0	30,000.0	10,000.0	60,000.0	90,000.0
	Ընդամենը							2,667,584.0
	Ընդամենը	հատ	2					5,335,168.0
	II հարկ							
	Չուգարան II հարկ							
	Համաշինարարական մաս							
	1.Քանդման աշխատանքներ							
1	Կերամիկական հատակների քանդում	քմ	7.74	1,200.0	9,289.8		-	9,289.8
2	Հատակի բետոնե հարթեցնող շերտի քանդում	քմ	7.74	1,000.0	7,741.5		-	7,741.5
3	Պատերի և առաստաղների մաքրում հին պլասմասե թերթիկներից	քմ	42.9665	500.0	21,483.3			21,483.3
4	ցեմենտ ավազե սվաղի քանդում	քմ	35.225	500.0	17,612.5		-	17,612.5
5	Մինչև Φ63 ջրագազատարի խողովակների ապամոնտաժում	գծմ	5	1,500.0	7,500.0		-	7,500.0
6	Φ100 կոյուղու խողովակների ապամոնտաժում	գծմ	7	1,500.0	10,500.0		-	10,500.0
7	լվացարանի ապամոնտաժում	հատ	1	5,000.0	5,000.0		-	5,000.0
8	Հոսակների ապամոնտաժում	հատ	1	6,000.0	6,000.0		-	6,000.0
9	Լուսատուների ապամոնտաժում	հատ	1	500.0	500.0		-	500.0

10	Շինաղբի բարձում ավտոմեքենաների վրա	տն	2	4,000.0	8,000.0		-	8,000.0
11	Շինաղբի տեղափոխում մինչև 10կմ	տն	2	7,000.0	14,000.0		-	14,000.0
	2.Շինարարական աշխատանքներ							
12	Ցեմ.ավազե բարձրորակ սվաղ սանհանգույցների պատերին h=3.4	քմ	48.852	2,000.0	97,704.0	3,500.0	170,982.0	268,686.0
13	Սանհանգույցների հատակի նախաշերտ 30 մմ g/ա շաղախից	քմ	7.7415	2,500.0	19,353.8	2,500.0	19,353.8	38,707.5
14	Սանհանգույցի հատակներում մետաղական ցանցի տեղադրում $\phi=3$ մմ քայլը 150*150	քմ	7.7415	2,500.0	19,353.8	2,500.0	19,353.8	38,707.5
15	Սանհանգույցների հատակի մեկ շերտ 4մմ ջրամեկուսիչ բիտումային քսուկի վրա	քմ	7.7415	2,500.0	19,353.8	2,500.0	19,353.8	38,707.5
16	Սանհանգույցների խեցեսալե հատակների պատրաստում /սվազագույնը 8մմ/, չսահող	քմ	7.7415	6,000.0	46,449.0	8,000.0	61,932.0	108,381.0
17	Սանհանգույցների պատերի երեսապատում հախճաձալերով h=3.0	քմ	32.005	8,000.0	256,040.0	6,000.0	192,030.0	448,070.0
18	Պլասմասե թերթիկներից սանհանգույցների կախովի առաստաղի պատրաստում, մետաղական պրոֆիլների տեղադրումով, ներառյալ պլաստիկ քիվերը	քմ	7.7415	3,000.0	23,224.5	6,000.0	46,449.0	69,673.5
22	Դռան շեմ պրոֆիլ, այլումինե, 900մմ երկարությամբ, լամինատին համարժեք երանգի	հատ	1	1,500.0	1,500.0	3,000.0	3,000.0	4,500.0
23	Պատուհանագոգերի փոխում նորով, պլաստիկից նոր սպիտակ պատուհանագոգեր	գմ	1.60	5,000.0	8,000.0	7,000.0	11,200.0	19,200.0
24	Պատուհանի և դռան կարգաբերում	հատ	2	5,000.0	10,000.0	-	-	10,000.0
25	Ծխնիների նորոգում	հատ	4	2,000.0	8,000.0	3,000.0	12,000.0	20,000.0
26	փականների նորոգորում	հատ	2	3,000.0	6,000.0	6,000.0	12,000.0	18,000.0
								1,190,260.1
	Ներքին տաք և սառը ջրամատակարարման և կոյուղու շինմոնտաժային աշխատանքներ				-		-	-

23	Պոլիպրոպիլենային խողովակների տեղադրում, կցամասերի տեղադրումով, ջերմամեկուսացված ռետինե ջերմամեկուսիչով $\Phi 20 \times 2.8$ PN20 ($\delta y = 15$)	զծմ	20	4,000.0	80,000.0	4,000.0	80,000.0	160,000.0
24	$\Phi 20 \times 2.8$ մմ խողովակների ջերմամեկուսացում ռետինե մեկուսիչներով $\delta = 10$ մմ	մ	20	400.0	8,000.0		-	8,000.0
25	Վենտիլ $\Phi 15$ մմ PN16	հատ	5	2,000.0	10,000.0	2,000.0	10,000.0	20,000.0
26	Փական անկյունային $\Phi 15$ մմ	հատ	4	1,800.0	7,200.0	2,000.0	8,000.0	15,200.0
27	Ցնցուղի ծորակ-խառնիչ	համալիր	1	10,000.0	10,000.0	14,000.0	14,000.0	24,000.0
28	Լվացարանի ծորակ-խառնիչ	համալիր	1	10,000.0	10,000.0	14,000.0	14,000.0	24,000.0
29	Պոլիպրոպիլենային խողովակների ձևավոր մասեր $\Phi 15$ – $\Phi 50$ մմ	հատ	5		-	1,000.0	5,000.0	5,000.0
30	Ալիքավոր պաշտպանիչ խողովակ $\Phi 20$ մմ	զծմ	5	1,500.0	7,500.0		-	7,500.0
31	Համակարգի փչամաքրում և հիդրավիկ փորձարկում	զծմ	10	1,000.0	10,000.0		-	10,000.0
32	Խողովակաշարի միացում գոյություն ունեցող ցանցին $d = 20$ մմ	հատ	1	15,000.0	15,000.0		-	15,000.0
33	Անցքերի բացում պատերի և ծածկերի մեջ	հատ	2	10,000.0	20,000.0		-	20,000.0
34	Անցքերի փակում B12.5 դասի բետոնով	խմ	0.0528	10,000.0	528.0	45,000.0	2,376.0	2,904.0
35	Կոյուղու պոլիվինիլքլորիդե խողովակների տեղադրում $\Phi 50$ մմ	զծմ	5.00	2,000.0	10,000.0	2,000.0	10,000.0	20,000.0
36	Կոյուղու պոլիվինիլքլորիդե խողովակների տեղադրում $\Phi 110$ մմ	զծմ	8.00	2,000.0	16,000.0	2,500.0	20,000.0	36,000.0
37	Լվացարանների տեղադրում սիֆոնով, ներառյալ տաք և սառը ջրի միացման ճկախողովակները	հատ	2.00	12,000.0	24,000.0	35,000.0	70,000.0	94,000.0
38	Չուգարանակոնքերի տեղադրում, նեռայալ մատակարարման ճկախողովակը, վազման տակառիկը մեխանիզմով և կոյուղատարի միացման անկյունակը	հատ	1.00	12,000.0	12,000.0	60,000.0	60,000.0	72,000.0

39	Հոսակների տեղադրում Φ50մմ	հատ	2.00	5,000.0	10,000.0	5,000.0	10,000.0	20,000.0
40	Պոլիվինիլքլորիդե խողովակների ձևավոր մասեր Φ50մմ	հատ	3.00	1,000.0	3,000.0	2,000.0	6,000.0	9,000.0
41	Պոլիվինիլքլորիդե խողովակների ձևավոր մասեր Φ100մմ	հատ	5.00	1,000.0	5,000.0	2,000.0	10,000.0	15,000.0
42	Միացում գոյություն ունեցող կոյուղագծերին Ø100x100	հատ	1	15,000.0	15,000.0		-	15,000.0
43	Համակարգի փչամաքրում և հիդրավիկ փորձարկում	գծմ	8	1,000.0	8,000.0		-	8,000.0
44	Անցքերի բացում	հատ	1	10,000.0	10,000.0		-	10,000.0
	Էլեկտրամատակարարում							
45	Պղնձե ջղերով հաղորդալար BBF-LS 2x1.5մմ2	գծմ	40.00	300.0	12,000.0	250.0	10,000.0	22,000.0
46	Պղնձե ջղերով հաղորդալար BBF-LS 3x2.5մմ2	գծմ	20	300.0	6,000.0	400.0	8,000.0	14,000.0
47	Բաշխիչ տուփ K-808-1	հատ	5		-	500.0	2,500.0	2,500.0
48	Մեկստեղանի անջատիչ	հատ	3	1,800.0	5,400.0	3,000.0	9,000.0	14,400.0
49	Վարդակ հողանցման հպակներով, 1P+N+PE	հատ	2	1,000.0	2,000.0	1,800.0	3,600.0	5,600.0
50	Լուսադիոդային լուսատու, առաստաղային 10Վտ, IP44	հատ	4	2,000.0	8,000.0	7,000.0	28,000.0	36,000.0
51	80 լիտր (Ariston կամ համարժեք) էլեկտրական կաթսայի տեղադրում	հատ	1	20,000.0	20,000.0	80,000.0	80,000.0	100,000.0
52	Օդափոխության ցանցի տեղադրում	հատ	3	1,000.0	3,000.0	2,000.0	6,000.0	9,000.0
53	Հաելի, եզրերը մշակված	հատ	2	5,000.0	10,000.0	10,000.0	20,000.0	30,000.0
	Ընդամենը							844,104.0
	Ընդամենը							2,034,364.1

Սույն հաստատությունում ներկայումս բնակավող Լեռնային Ղարաբաղից տեղահանված անձանց կացարանային պայմանները բարելավելու համար անհրաժեշտ վերանորոգման բյուջեն ներկայացված է ստորև՝

Շինության տեսակ	Քառակուսի մետր	Քանակ	Մեկ միավորի գին ՀՀ դրամ	Ընդհանուր ՀՀ դրամ
Սենյակ	15.9քմ	2	1,220,541.5	2,441,083.0
Սենյակ	48.38քմ	2	2,667,584.0	5,335,168.0
Չուգարան 3-րդ հարկ				3,439,376.2
Չուգարան 2-րդ հարկ				2,034,364.1
Վերջնական ընդհանուր				13,249,991.30